



รายงานสถานการณ์อุตสาหกรรมเหล็กเดือนธันวาคมปี พ.ศ. 2559

สรุปสถานการณ์อุตสาหกรรมเหล็กโลก

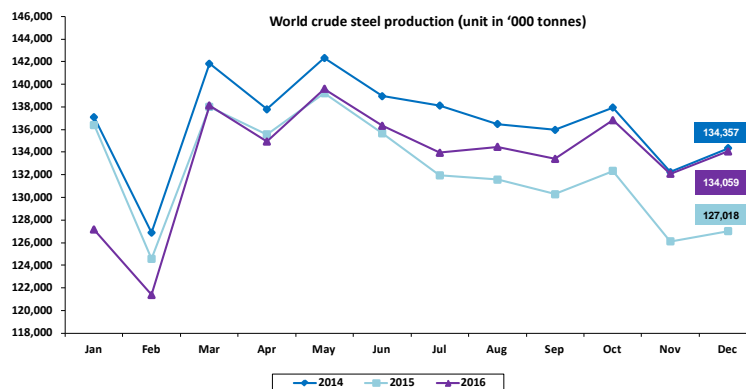
ยอดการผลิตเหล็กดิบของโลกเดือนธันวาคม 2016 อยู่ที่ 134 ล้านตัน ขยายตัว 5.5% เมื่อเทียบกับช่วงเวลาเดียวกันของปีที่ผ่านมา ขณะที่อัตราการใช้กำลังการผลิตเหล็กทั่วโลกอยู่ที่ร้อยละ 68.1 ซึ่งต่ำกว่าเดือนที่ผ่านมา 1.3 จุด

ยอดการผลิตเหล็กดิบของเอเชียขยายตัว 4.0% เมื่อเทียบกับช่วงเวลาเดียวกันของปีที่ผ่านมา เป็นผลมาจากยอดการผลิตเหล็กดิบของประเทศจีน และอินเดีย ขยายตัวเพิ่มขึ้น 3.2% และ 15.0% ตามลำดับ ขณะที่ยอดการผลิตเหล็กดิบญี่ปุ่น และเกาหลีหดตัวลง

ยอดการผลิตเหล็กดิบของยุโรป ขยายตัว 13.6% เป็นผลมาจากการยอดการผลิตเหล็กดิบของฝรั่งเศส เยอรมัน และอิตาลีที่ขยายตัวเพิ่มขึ้น 39.6% 8.2% และ 19.8% ตามลำดับ ขณะที่ยอดการผลิตเหล็กดิบของสหราชอาณาจักรและสเปนหดตัวลง

ยอดการผลิตเหล็กของอเมริกาเหนือขยายตัว 9.9% เป็นผลจากยอดการผลิตเหล็กของเม็กซิโกที่เพิ่มขึ้น 24.1% ขณะที่ยอดการผลิตเหล็กดิบของแคนาดาหดตัว 3.7% เมื่อเทียบกับช่วงเวลาเดียวกันของปีก่อน

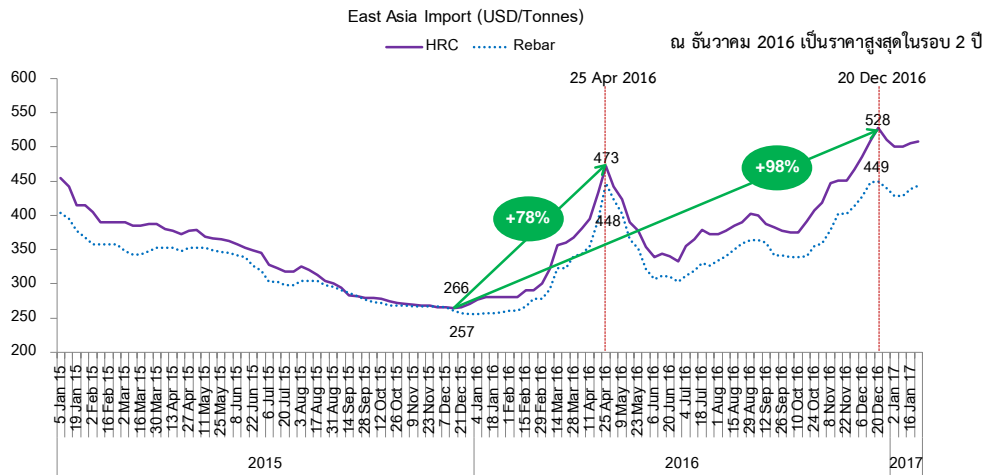
ตารางแสดงยอดการผลิตเหล็กดิบของโลกเดือนธันวาคม 2015 และ 2016



Rank	Region	Dec 2016	Dec 2015	% change Dec 16/15	12 months		%Change 12 months
					2016	2015	
1	Asia	92,661	89,063	4.0%	1,104,566	1,086,934	1.6%
2	European Union (28)	13,066	11,501	13.6%	162,293	166,029	-2.2%
3	North America	9,409	8,560	9.9%	110,987	110,945	0.0%
4	C.I.S. (6)	8,841	8,296	6.6%	102,222	101,374	0.8%
5	South America	2,899	3,270	-11.3%	39,224	43,899	-10.6%
6	Other Europe	3,111	2,865	8.6%	35,947	33,991	5.8%
7	Middle East	2,507	2,075	20.8%	29,025	26,974	7.6%
8	Africa	1,053	961	9.6%	12,189	12,791	-4.7%
9	Oceania	512	428	19.6%	5,837	5,717	2.1%
10	Other E.U. (28) (e)	520	425	22.4%	5,341	5,367	-0.5%
Total 66 countries		134,059	127,018	5.5%	1,602,290	1,588,653	0.9%

ที่มา: World Steel Association

ความเคลื่อนไหวราคาเหล็กนำเข้าในตลาด East Asia เดือนธันวาคม 2559 ภาพรวมราคาเหล็กในช่วงเดือนธันวาคม 2016 ปรับตัวขึ้นสูงสุดอีกครั้งในรอบปีจากที่เคยทำสถิติสูงสุดในเดือนเมษายน 2016 โดยราคาเหล็กแผ่นรีดร้อนเดือนธันวาคม 2016 อยู่ที่ 528 ดอลลาร์สหรัฐฯ ต่อตัน เพิ่มขึ้น 99% เมื่อเทียบกับช่วงเวลาเดียวกันของปีก่อน ส่วนราคาเหล็กเส้นก่อสร้างเดือนธันวาคม 2016 อยู่ที่ 449 ดอลลาร์สหรัฐฯ ต่อตัน เพิ่มขึ้น 75% เมื่อเทียบกับช่วงเวลาเดียวกันของปีก่อน สำหรับแนวโน้มราคาสินค้าเหล็กเดือนมกราคม-กุมภาพันธ์ 2017 อยู่ในช่วงขาขึ้นปรับตัวตามราคาซื้อขายในตลาด Future Market จีน



ที่มา: Steel Business Briefing

TRENDS IN GLOBAL STEEL PRICE

Shanghai Steel Rebar Futures, Continuous Contract #1 (RB1); SHFE. (in Yuan per ton)

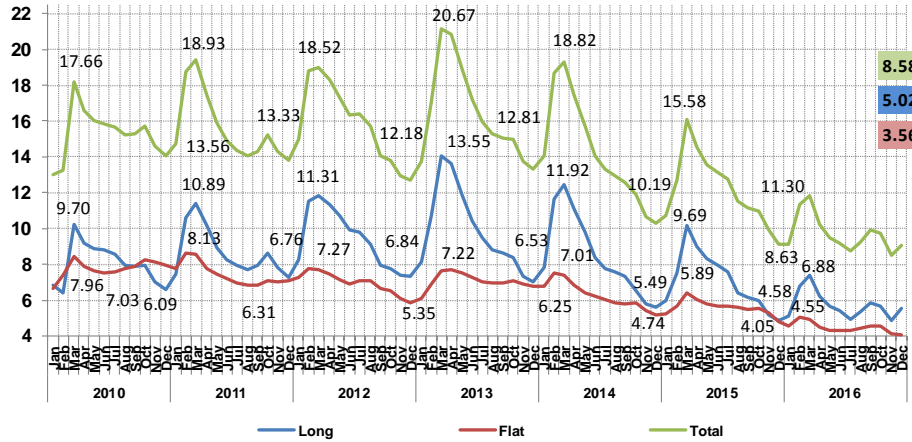


ที่มา: Quandl

ภาพรวมอุตสาหกรรมเหล็กจีนเดือนธันวาคม 2559 ยอดการผลิตเหล็กดิบเฉลี่ยรายวันของจีนอยู่ที่ 2.2 ล้านตัน ขยายตัว 7.0% เมื่อเทียบกับช่วงเวลาเดียวกันของปีที่ผ่านมา ทำให้ยอดการผลิตเหล็กดิบของจีนเดือนธันวาคมอยู่ที่ 67.2 ล้านตัน ขยายตัว 3.2% เมื่อเทียบกับช่วงเวลาเดียวกันของปีที่ผ่านมา ส่วนปริมาณสต็อกเหล็กสำเร็จรูปอยู่ในระดับ 8.58 ล้านตัน ลดลง 0.6% เมื่อเทียบกับช่วงเวลาเดียวกันของปีที่ผ่านมา และเพิ่มขึ้น 7.4% เมื่อเทียบกับเดือนก่อน ขณะที่ยอดการส่งออกเหล็กสำเร็จรูปของจีนเดือนธันวาคมอยู่ที่ 7.8 ล้านตัน หดตัว

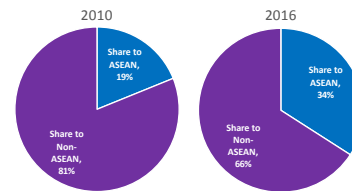
26.85% เมื่อเทียบกับเดือนก่อน สำหรับยอดส่งออกเหล็กสำเร็จรูปของจีนปี 2016 อยู่ที่ 106.9 ล้านตัน หดตัว -2.9% เมื่อเทียบกับช่วงเวลาเดียวกันของปีที่ผ่านมา โดยสัดส่วนการส่งออกไปยังประเทศในกลุ่ม Non-ASEAN หดตัว ขณะที่สัดส่วนส่งออกไปยังประเทศในกลุ่ม ASEAN ขยายตัวเพิ่มขึ้น

China finished steel products inventories (Million tonnes)

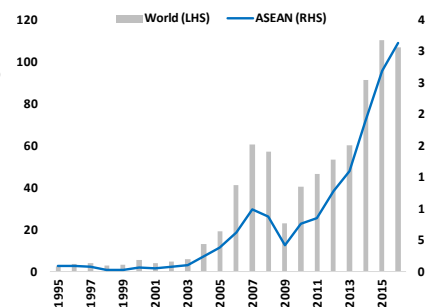


ที่มา: Steelhome

CHINA STEEL INDUSTRY



China's finished steel export (million tonnes)



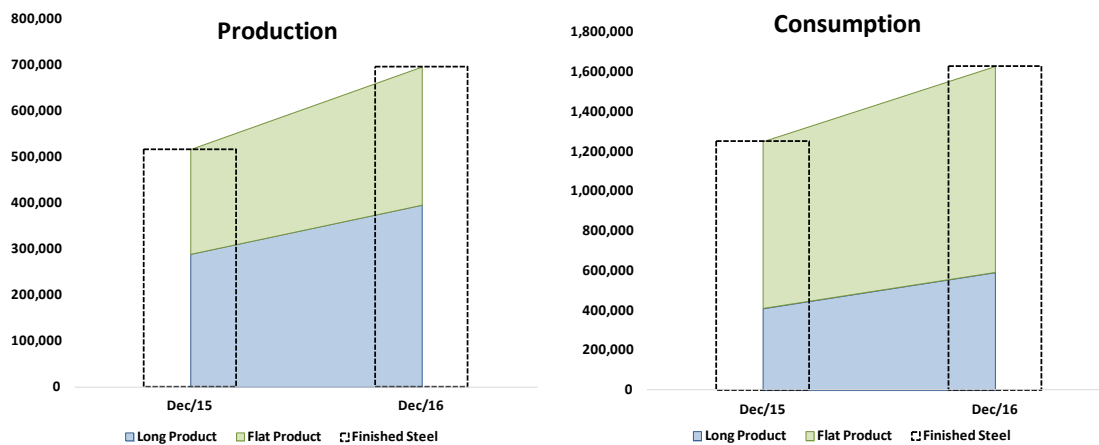
ที่มา: SteelHome, Global Trade Atlas and ISIT Analysis

สรุปสถานการณ์อุตสาหกรรมเหล็กไทย

สถานการณ์อุตสาหกรรมเหล็กไทยเดือนธันวาคม 2559 ยอดการผลิตเหล็กสำเร็จรูปของไทยเดือนธันวาคม อยู่ที่ 694,771 ตัน ขยายตัว 35% เมื่อเทียบกับช่วงเวลาเดียวกันของปีที่ผ่านมา เป็นผลมาจากการเร่งผลิตเนื่องจากราคาเหล็กในตลาดมีแนวโน้มปรับตัวสูงขึ้น โดยยอดการผลิตเหล็กทรงยาวอยู่ที่ 201,635 ตัน ขยายตัว 37% เมื่อเทียบกับช่วงเวลาเดียวกันของปีที่ผ่านมา ยอดการผลิตเหล็กทรงแบนอยู่ที่ 637,714 ตัน ขยายตัว 32% เมื่อเทียบกับช่วงเวลาเดียวกันของปีที่ผ่านมา

ยอดการใช้เหล็กของไทยเดือนธันวาคม 1.6 ล้านตัน ขยายตัว 30% เมื่อเทียบกับช่วงเวลาเดียวกันของปีที่ผ่านมา โดยยอดการใช้เหล็กทรงยาวขยายตัว 44% เมื่อเทียบกับช่วงเวลาเดียวกันของปีที่ผ่านมา ขณะที่ยอดการใช้เหล็กทรงแบนขยายตัว 24% เมื่อเทียบกับช่วงเวลาเดียวกันของปีที่ผ่านมา ปัจจัยหลักมาจากการนำเข้าผลิตภัณฑ์เหล็กที่เพิ่มขึ้นเนื่องจากระดับราคามีแนวโน้มปรับตัวสูงขึ้นในช่วงปลายปี 2559

กราฟแสดงการผลิตเหล็กของไทยเดือนธันวาคม พ.ศ. 2559

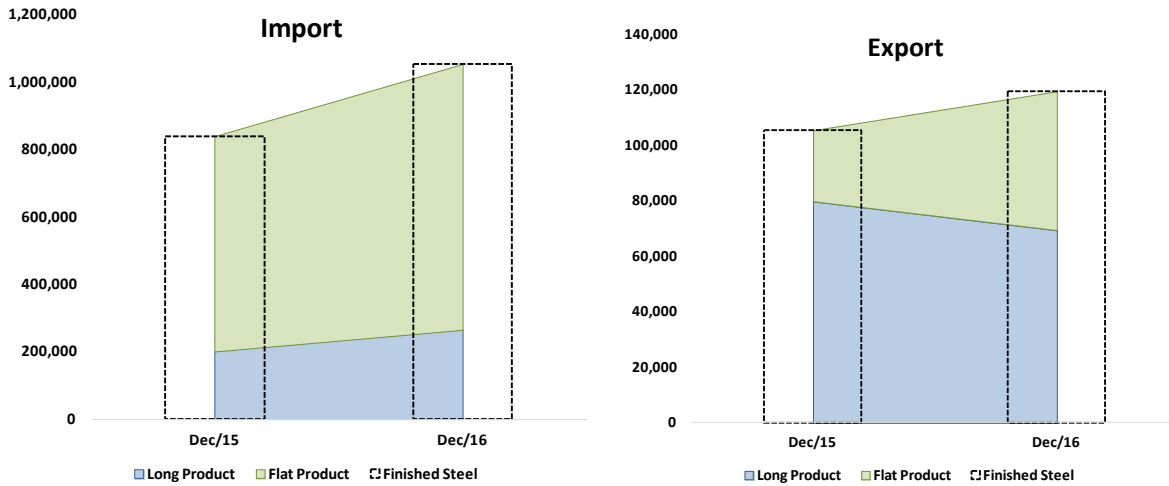


ที่มา: สถาบันเหล็กและเหล็กกล้าแห่งประเทศไทย

ยอดการนำเข้าเหล็กรวมเดือนธันวาคม 2559 อยู่ที่ 1.57 ล้านตัน ขยายตัว 48% เมื่อเทียบกับช่วงเวลาเดียวกันของปีที่ผ่านมา คิดเป็นมูลค่านำเข้า 32,097 ล้านดอลลาร์สหรัฐฯ จำแนกเป็นการนำเข้าวัตถุดิบ 72,000 ตัน ผลิตภัณฑ์เหล็กสำเร็จรูป 4.4 แสนตัน และผลิตภัณฑ์เหล็กสำเร็จรูป 1.05 ล้านตัน ขยายตัว 25.5% เมื่อเทียบกับช่วงเวลาเดียวกันของปีที่ผ่านมา โดยยอดการนำเข้าเหล็กสำเร็จรูปที่เพิ่มขึ้นได้รับอานิสงค์จากราคาเหล็กในตลาดโลกที่ปรับตัวสูงขึ้น ทำให้ผู้ประกอบการเร่งสต็อกสินค้า การนำเข้าผลิตภัณฑ์เหล็กทรงยาวขยายตัว 32% เป็นผลจากการนำเข้า Bar และ Wire rod ส่วนการนำเข้าเหล็กทรงแบนขยายตัว 23% เป็นผลจากการนำเข้าเหล็กแผ่นรีดร้อนทั้งชนิดม้วนและไม่ม้วน และเหล็กแผ่นรีดเย็น

ด้านการส่งออกผลิตภัณฑ์เหล็กทั้งหมดในเดือนธันวาคม อยู่ที่ 173,000 ตัน ขยายตัว 24% เมื่อเทียบกับช่วงเวลาเดียวกันของปีที่ผ่านมา เป็นผลมาจากการส่งออกหลอดเหล็กที่เพิ่มขึ้น 38%เมื่อเทียบกับช่วงเวลาเดียวกันของปีที่ผ่านมา ขณะที่การส่งออกท่อเหล็กเชื่อมตะเข็บขยายตัวได้ดีเพิ่มขึ้นจาก 6,600 ตัน เป็น 14,800 ตัน เมื่อเทียบกับช่วงเวลาเดียวกันของปีที่ผ่านมา โดยตลาดส่งออกหลัก ได้แก่ สหรัฐอเมริกา มาเลเซีย และออสเตรเลีย ตามลำดับ

กราฟแสดงการนำเข้าและส่งออกผลิตภัณฑ์เหล็กของไทยเดือนธันวาคม พ.ศ. 2559



ที่มา: กรมศุลกากร ประมวลผลโดยสถาบันเหล็กและเหล็กกล้าแห่งประเทศไทย



ตารางสรุปปริมาณการนำเข้าและส่งออกผลิตภัณฑ์เหล็กของไทยเดือนธันวาคม พ.ศ. 2559

Iron and Steel Institute of Thailand								
Summary of Import to and Export from Thailand, group by product class, Period: December 2016								
Product Class / Description	Import (Exchange rate = THB/USD)				Export (Exchange rate = THB/USD)			
	Dec-16			Accumulated YTM Qty(Tonne)	Dec-16			Accumulated YTM Qty(Tonne)
	Qty (Tonne)	Value (THB) Note: CIF	Avg price (THB/Tonne)		Qty (Tonne)	Value (THB) Note: FOB	Avg price (THB/Tonne)	
100 - Iron Products	5,871	180,441,331	30,732	498,824	5,279	87,488,560	16,574	41,382
110 - Pig Iron	5,871	180,441,331	30,732	498,790	5,209	85,500,860	16,413	39,685
120 - DRI	-	-	-	32	0	1,375,650	13,355,825	1
130 - HBI	-	-	-	2	69	612,050	8,870	1,696
200 - Ferro Alloys	10,764	459,221,968	42,665	102,166	699	54,432,243	77,908	3,101
210 - Ferro-chromium	472	25,000,255	52,968	12,022	1	46,424	46,424	74
220 - Ferro-manganese	1,150	45,979,334	39,973	8,182	0	159,342	741,126	29
230 - Ferro-silico-manganese	3,522	117,343,848	33,321	37,708	-	-	-	-
240 - Ferro-silicon	5,270	226,934,657	43,058	40,328	642	35,814,884	55,830	2,511
250 - Other	349	43,963,874	125,906	3,926	56	18,411,593	329,037	487
300 - Crude Steel Products	442,759	5,493,271,227	12,407	4,940,218	20,348	288,873,120	14,197	145,678
310 - Ingots	43	1,601,355	37,079	29,313	7	260,785	38,121	64
311 - Carbon Steel	43	1,593,555	36,898	24,160	7	260,785	38,121	63
312 - Stainless Steel	-	7,800	-	47	-	-	-	1
313 - Other (Alloy Steel)	-	-	-	5,107	-	-	-	0
380 - Semi-Finished Steel	442,716	5,491,669,872	12,404	4,910,905	20,341	288,612,335	14,189	145,614
381 - Billet	100,528	1,265,713,935	12,591	1,914,789	-	-	-	5
382 - Slab	157,727	1,868,141,258	11,844	1,290,315	0	47,354	478,323	28,011
383 - Other (e.g. bloom, beam-blanks)	146,755	1,864,237,575	12,703	979,079	191	5,557,788	29,079	2,247
384 - Semi-finished : C>= 0.25	35,647	468,361,381	13,139	569,610	20,074	277,802,416	13,839	114,633
385 - Other (e.g. stainless, alloy steel)	2,059	25,215,723	12,249	157,111	76	5,204,777	68,720	718
400 - Hot-rolled Steel Products	664,451	13,611,497,715	20,485	7,588,755	43,198	803,959,870	18,611	577,543
410 - Rails & Accessories	1,384	91,066,779	65,777	68,476	131	9,034,480	68,725	1,251
420 - Steel Sheet Piles	892	17,910,073	20,078	28,620	8,096	137,981,169	17,043	53,208
430 - Sections	6,013	136,689,670	22,731	99,671	16,968	304,915,829	17,970	301,423
431 - Carbon Steel	1,591	50,961,837	32,035	31,182	16,530	295,719,265	17,890	295,940
432 - Stainless Steel	368	25,355,723	68,837	4,335	243	4,252,219	17,481	2,753
433 - Other (Alloy Steel)	4,054	60,372,110	14,892	64,153	195	4,944,345	25,325	2,730
440 - Bars	54,522	1,714,259,260	31,442	718,792	16,575	299,467,119	18,067	197,857
441 - Carbon Steel	22,015	619,532,417	28,141	232,999	9,041	158,857,725	17,571	133,417
442 - Stainless Steel	891	85,302,591	95,780	9,499	1,024	28,454,578	27,798	8,439
443 - Other (Alloy Steel)	31,616	1,009,424,252	31,928	476,294	6,511	112,154,816	17,226	56,002
450 - Wire Rods	159,050	3,011,996,531	18,937	1,691,168	682	17,033,737	24,980	5,095
451 - Carbon Steel	25,899	659,959,909	25,482	299,763	672	16,513,593	24,587	4,870
452 - Stainless Steel	4,100	307,808,610	75,072	53,843	0	1,116	159,429	31
453 - Other (Alloy Steel)	129,050	2,044,228,012	15,841	1,337,562	10	519,028	50,627	194
470 - Plates (>=3 mm.)	29,581	589,346,321	19,923	504,545	152	5,338,285	35,221	3,554
471 - Carbon Steel	11,507	207,624,093	18,043	221,921	127	3,422,925	26,951	2,815
472 - Stainless Steel	935	68,395,854	73,131	18,182	7	307,787	47,214	257
473 - Other (Alloy Steel)	17,138	313,326,374	18,282	264,441	18	1,607,573	89,112	482
480 - HR Coils / Sheets (413,009	8,050,229,081	19,492	4,477,483	594	30,189,251	50,830	15,155
481 - Carbon Steels	191,010	2,899,545,909	15,180	2,031,822	536	19,372,033	36,153	11,339
482 - Stainless Steels	28,386	1,541,395,641	54,301	279,594	49	6,962,657	143,424	2,256
483 - Other (Alloy Steel)	110,249	1,869,945,670	16,961	1,199,527	1	3,231,006	4,158,309	1,058
484 - Carbon Steels P&O	83,364	1,739,341,861	20,865	966,540	9	623,555	71,158	502
500 - Cold-rolled Products	108,667	3,189,503,981	29,351	1,265,921	17,004	584,987,827	34,404	155,763
510 - Cold-rolled Sheets & Strips	96,702	2,775,361,267	28,700	1,133,323	16,985	591,617,705	34,244	154,273
511 - Carbon Steels	68,060	1,295,948,784	19,041	824,919	7,147	161,457,178	22,591	57,705
512 - Stainless Steel	12,572	1,110,321,106	88,316	151,851	5,891	337,831,728	57,345	86,133
513 - Other (Alloy Steel)	16,071	369,091,377	22,967	156,552	3,946	82,328,799	20,861	10,435
520 - Cold-rolled Electrical Sheets	11,965	414,142,714	34,614	132,598	19	3,370,122	176,835	1,490
600 - Coated Sheets & Strips	202,702	5,388,847,398	26,585	2,721,861	17,285	466,828,931	27,007	124,772
610 - Galvanized Sheets	108,967	2,651,937,103	24,337	1,591,560	13,161	304,008,225	23,098	78,174
611 - Hot Dip (CGI)	95,628	2,290,800,159	23,955	1,439,747	11,898	285,535,211	23,998	66,802
612 - EGI	13,339	361,136,944	27,073	151,813	1,263	18,473,014	14,623	11,373
620 - Tinplates / Tin free	32,282	882,222,715	27,328	339,515	140	9,674,597	69,309	1,772
621 - Tinplates	21,002	586,782,241	27,939	237,235	140	9,674,597	69,309	1,752
622 - Tin free	11,280	295,440,474	26,191	102,280	-	-	-	20
630 - Zn-Al	9,527	238,522,020	25,037	141,175	90	8,671,788	96,183	3,051
680 - Color Coated	12,220	516,313,817	42,251	170,029	2,513	93,513,432	37,216	23,213
690 - Others	39,706	1,099,851,743	27,700	479,583	1,381	50,960,889	36,889	18,563
700 - Pipes & Tubes (excl. pipe fittings)	52,247	2,149,809,163	41,147	739,838	17,524	818,444,307	46,703	223,578
710 - Seamless	20,082	997,748,071	49,683	240,856	2,723	286,234,016	105,117	48,031
720 - Welded	32,164	1,152,061,092	35,818	498,982	14,801	532,210,291	35,957	175,547
800 - Cold-finished & Cold-formed Steels	25,224	1,116,747,214	44,273	298,253	24,589	629,135,515	25,586	213,165
820 - Cold-formed Sections	1,371	20,349,775	14,842	20,419	380	9,532,111	25,085	3,526
830 - Cold Drawn Bars	5,614	351,174,437	62,556	61,200	2,087	66,850,620	32,034	20,514
831 - Carbon Steels	2,745	123,789,691	45,099	31,964	1,643	38,545,889	23,454	13,539
832 - Stainless Steels	829	115,689,468	139,551	11,639	64	8,095,446	126,266	702
833 - Other (Alloy Steel)	2,040	111,695,278	54,754	17,596	379	20,209,285	53,289	6,273
840 - Steel Wires	18,239	745,223,002	40,859	216,634	22,122	552,752,784	24,986	189,126
841 - Carbon Steels	12,744	432,270,372	33,920	151,734	5,915	190,005,076	32,121	59,664
842 - Stainless Steels	717	109,102,187	152,103	10,802	688	88,017,582	128,000	8,677
843 - Other (Alloy Steel)	4,778	203,850,443	42,666	54,098	15,519	274,730,126	17,702	120,785
900 - Iron & Steel Scrap	55,434	508,011,884	9,164	953,066	27,247	553,300,025	20,307	431,162
910 - Carbon Steel	32,481	290,961,499	8,958	658,923	16,897	197,858,011	11,710	296,811
920 - Stainless Steel	3,183	70,076,065	22,013	51,061	9,910	349,130,056	35,231	127,921
930 - Other Alloy Steel	642	7,194,974	11,213	20,278	293	5,140,840	17,518	4,402
940 - Cast Iron	19,128	139,779,346	7,308	222,578	146	1,171,118	7,995	2,027
950 - Other (Scrap)	-	-	-	226	-	-	-	-

ที่มา: กรมศุลกากร ประมวลผลโดยสถาบันเหล็กและเหล็กกล้าแห่งประเทศไทย

ติดตามข้อมูลเพิ่มเติมได้ที่



www.isit.or.th



iiu.isit.or.th

iiu



[ISIT.Thailand](https://www.facebook.com/ISIT.Thailand)



[@isitthailand](https://twitter.com/isitthailand)